


ANNEXE 3 – EXEMPLE DE RAPPORT D'INSPECTION A

Formule d'inspection :



INSPECTION GENERALE A				
Formule d'inspection				
Dénomination du pont	: PONT DE L'HERMETON à PHILIPPEVILLE			
Numéro	: <u>9.040.034.1</u>	: <u>1270-0</u>		
Inspecteur (nom, grade, entité)	: S. LIZEN, Ingénieur industriel, bureau Arcadis, Direction des routes de Namur			
Ss. groupe de santé au 21/11/2017	: E	Ss. groupe de	2Z 3A	
Date de réalisation	: 17/10/2017	Nombre de pages	: 5	
Date de mise en service	:	Nombre de pages de l'annexe	: 15	
Type d'ouvrage	: Pont route Voûte - Arche - Voussette Maçonnerie de pierres			
1 - Renseignements généraux				
	Date	Renseignements et commentaires		
1. Inspection A précédente	27/03/2012	Dernière inspection réalisé par R. Ramsamy (copie de l'inspection de 2010) et qui constatait des fissures profonde avec éclatements de pierres et chutes aux extrémités, des joints évidés sur la voûte et les murs en ailes et des tâches de rouilles sur les garde-corps		
2. Inspection B précédente				
3. Depuis la dernière inspection A:		Le revêtement date de 2017.		
a) Passage de convois exceptionnels et b) charge essieu				
c) Réparation effectuée				
d) Autre fait important				
Commentaires et remarques	Constatations météorologiques	Etat du ciel	Température moyenne	
Pont d'état moyen et nécessite l'avis de la D165. Prévoir la réalisation d'une étanchéité, la réfection de la voûte (nouveaux moellons, rejointoyage), la mise à blanc des talus et la réfection des murs en ailes ainsi que la réalisation de trottoirs en revêtement étanches.	- des appareils d'appui	Brume	Sur le pont	
	- de la superstructure		10,00°	Sous le
	- des joints de dilatation		10,00°	
Trafic sur le pont				
Intensité du	: Moyen			
Type de trafic	: Léger			
Nécessité de moyen d'accès particuliers				

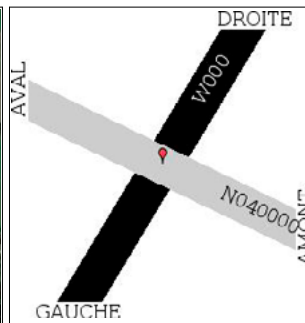
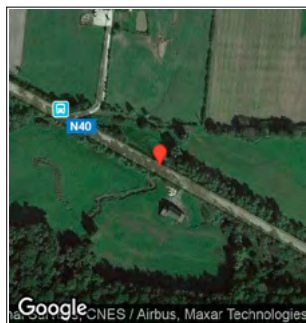
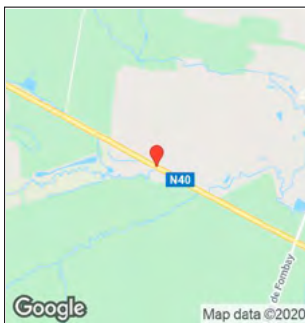


Localisation de l'ouvrage

Localisation PHILIPPEVILLE
ROMEDENNE

Coord. GPS Lat: 50.16267 Long: 4.670000
Carte N° 58/2 X: 171.525 Y 94.657

Itinéraire vers l'ouvrage



Voies (les voies principales sont indiquées par ■)

Numéro	Dénomination	Type	Cumulée	Situation
■ N040000	ARLON - MONS	Route ordinaire	103,718	Supérieure
■ W000	HERMETON	Voie hydraulique	0,000	Inférieure

2 - Constatations

Page : 2

PONT DE L'HERMETON à PHILIPPEVILLE

Inspection du : 17/10/2017

[9.040.034.1](#)[1270-0](#)

Elément	N°	Constatation	Localisation	Commentaire et mesure proposée	Photo
000 PONT DANS SON ENSEMBLE	1	Pont voûte en maçonnerie de moellons	vue amont	Pont d'état moyen et nécessite l'avis de la D165. Prévoir la réalisation d'une étanchéité, la réfection de la voûte (nouveaux moellons, rejointoyage), la mise à blanc des talus et la réfection des murs en ailes ainsi que la réalisation de trottoirs en revêtement étanches.	1
	2		vue aval		2
	3		vue gauche		3
	4		vue droite		4
100 CULEE-TUNNEL-PONT-CADRE	1				
140 PAROI VERTICALE (CULEE)	1	Tâches humides	amont	Ancien pont non étanche Réalisation d'une étanchéité	5
160 MURS D'AILE ET DE FRONT	1				
161 MUR EN AILE	1	Présence de végétation	amont droite	Enlèvement de la végétation et rejointoiment si nécessaire	6
	2	Désorganisation du mur en aile suite à la présence d'un arbre	aval droite et amont gauche	Mise à blanc du talus et réfection du mur en aile	7 8
	3	Joints évidés au niveau de l'eau	tous	Rejointoiment	9
	4	Pierre fissurée	amont gauche		10
180 BUSE ET VOÛTE	1				
182 VOÛTE	1	Exsudation calcaire	généralisée	Ancien pont non étanche Réalisation d'une étanchéité	11
	2	Moellons manquants	en recherche	Mise en place de nouveaux moellons	12
	3	Joints évidés (généralisée) (62m²)		Rejointoiment	13 14



2 - Constatations**PONT DE L'HERMETON à PHILIPPEVILLE**

Page : 3

Inspection du : 17/10/2017

[9.040.034.1](#)[1270-0](#)

Elément	N°	Constatation	Localisation	Commentaire et mesure proposée	Photo
	4	Fissures larges et profondes avec moellons manquants	aux extrémités	Demander l'avis de la D165	15 16
	5	Fissure derrière les pierres du bandeau	aux 2 extrémités	Demander l'avis de la D165	17 18
	6	Pierre du bandeau fissurée	droite	Surveillance	19
700 REVETEMENT ROUTIER	1				
720 TROTTOIR. OU PISTE CYCLABLE	1				
721 TROTTOIR	1	Accotements en terre => présence de végétation et absence d'étanchéité	gauche et droite	Réalisation d'un trottoir en revêtement étanche (hydrocarboné ou béton)	20
800 ELEM.SECURITE ET DIVERS	1				
810 GARDE-CORPS	1				
812 GARDE-CORPS NORMAL	1	Traces de rouille	gauche et droite	Sablage et mise en peinture	21
820 PIERRE/TABLET.SS GARDE-C	1	Présence de végétation	droite et gauche	Enlèvement de la végétation	22
	2	Pierres fissurées	gauche et droite	Pose d'agrafes	22 23
	3	Joints défectueux	gauche et droite	Rejointoiement	24

L'inspecteur soussigné déclare avoir examiné tous les éléments du pont, sauf indications contraires mentionnées ci-dessous.

L'inspecteur,

S. LIZEN

Date : 06/12/2017

3 - Reportage photo

Page : 5

PONT DE L'HERMETON à PHILIPPEVILLE

Inspection du : 17/10/2017

[9.040.034.1](#)

[1270-0](#)



Photo 1

[000.1](#)

PONT DANS SON ENSEMBLE, Pont
voûte en maçonnerie de moellons,
vue amont

Photo 2

[000.2](#)

PONT DANS SON ENSEMBLE, vue
aval



3 - Reportage photo

Page : 6

PONT DE L'HERMETON à PHILIPPEVILLE

Inspection du : 17/10/2017

[9.040.034.1](#)

[1270-0](#)



Photo 3

[000.3](#)

PONT DANS SON ENSEMBLE, vue gauche

Photo 4

[000.4](#)

PONT DANS SON ENSEMBLE, vue droite



3 - Reportage photo

PONT DE L'HERMETON à PHILIPPEVILLE

Page : 7

Inspection du : 17/10/2017

[9.040.034.1](#)

[1270-0](#)



Photo 5

[140.1](#)

PAROI VERTICALE (CULEE),
Tâches humides, amont

Photo 6

[161.1](#)

MUR EN AILE, Présence de
végétation, amont droite



3 - Reportage photo

Page : 8

PONT DE L'HERMETON à PHILIPPEVILLE

Inspection du : 17/10/2017

[9.040.034.1](#)

[1270-0](#)



Photo 7

[161.2](#)

MUR EN AILE, Désorganisation du mur en aile suite à la présence d'un arbre, aval droite et amont gauche

Photo 8

[161.2](#)

MUR EN AILE, Désorganisation du mur en aile suite à la présence d'un arbre, aval droite et amont gauche



3 - Reportage photo

Page : 9

PONT DE L'HERMETON à PHILIPPEVILLE

Inspection du : 17/10/2017

[9.040.034.1](#)

[1270-0](#)



Photo 9

[161.3](#)

MUR EN AILE, Joints évidés au niveau de l'eau, tous

Photo 10

[161.4](#)

MUR EN AILE, Pierre fissurée, amont gauche



3 - Reportage photo

Page : 10

PONT DE L'HERMETON à PHILIPPEVILLE

Inspection du : 17/10/2017

[9.040.034.1](#)

[1270-0](#)



Photo 11

[182.1](#)

VOÛTE, Exsudation calcaire, généralisée

Photo 12

[182.2](#)

VOÛTE, Moellons manquants, en recherche



3 - Reportage photo

Page : 11

PONT DE L'HERMETON à PHILIPPEVILLE

Inspection du : 17/10/2017

[9.040.034.1](#)

[1270-0](#)



Photo 13

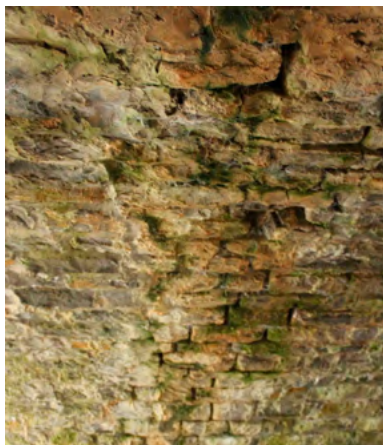
[182.3](#)

VOUTE, Joints évidés (généralisée)
(62m²)

Photo 14

[182.3](#)

VOUTE, Joints évidés (généralisée)
(62m²)



3 - Reportage photo

PONT DE L'HERMETON à PHILIPPEVILLE

Page : 12

Inspection du : 17/10/2017

[9.040.034.1](#)

[1270-0](#)



Photo 15

[182.4](#)

VOUTE, Fissures larges et profondes avec moellons manquants, aux extrémités

Photo 16

[182.4](#)

VOUTE, Fissures larges et profondes avec moellons manquants, aux extrémités



3 - Reportage photo

Page : 13

Inspection du : 17/10/2017

PONT DE L'HERMETON à PHILIPPEVILLE

[9.040.034.1](#)

[1270-0](#)

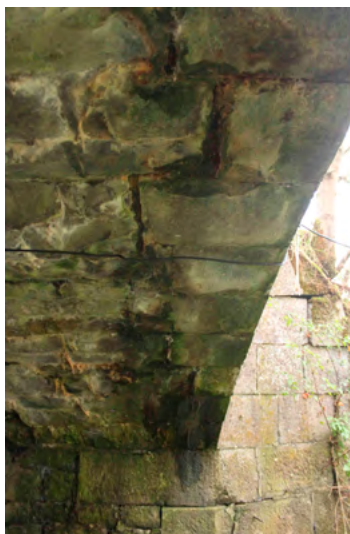


Photo 17

[182.5](#)

VOUTE, Fissure derrière les pierres du bandeau, aux 2 extrémités

Photo 18

[182.5](#)

VOUTE, Fissure derrière les pierres du bandeau, aux 2 extrémités



3 - Reportage photo

PONT DE L'HERMETON à PHILIPPEVILLE

Page : 14

Inspection du : 17/10/2017

[9.040.034.1](#)

[1270-0](#)



Photo 19

[182.6](#)

VOUTE, Pierre du bandeau fissurée,
droite

Photo 20

[721.1](#)

TROTTOIR, Accotements en terre =>
présence de végétation et absence
d'étanchéité, gauche et droite



3 - Reportage photo

Page : 15

PONT DE L'HERMETON à PHILIPPEVILLE

Inspection du : 17/10/2017

[9.040.034.1](#)

[1270-0](#)



Photo 21

[812.1](#)

GARDE-CORPS NORMAL, Traces de rouille, gauche et droite

Photo 22

[820.1](#)

PIERRE/TABLET.SS GARDE-C,
Présence de végétation, droite et gauche

[820.2](#)

PIERRE/TABLET.SS GARDE-C,
Pierres fissurées, gauche et droite



3 - Reportage photo

Page : 16

PONT DE L'HERMETON à PHILIPPEVILLE

Inspection du : 17/10/2017

[9.040.034.1](#)

[1270-0](#)

Photo 23



[820.2](#)

PIERRE/TABLET.SS GARDE-C,
Pierres fissurées, gauche et droite

Photo 24

[820.3](#)

PIERRE/TABLET.SS GARDE-C,
Joints défectueux, gauche et droite



4 - Annexes

PONT DE L'HERMETON à PHILIPPEVILLE

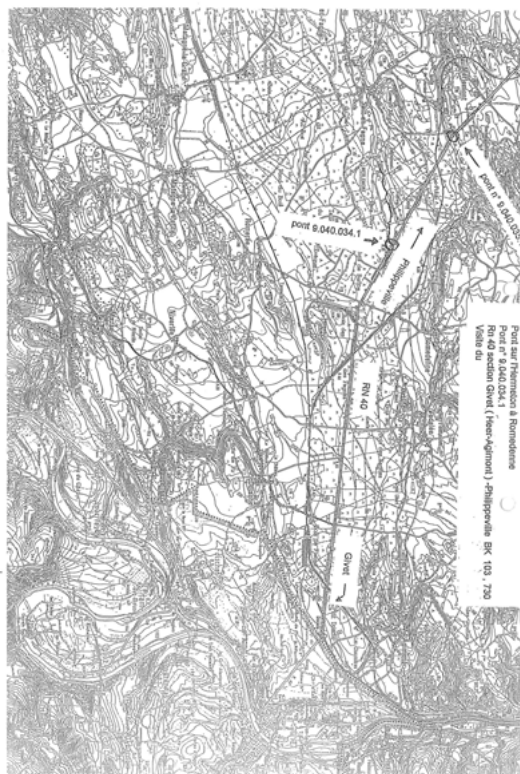
[9.040.034.1](#)

[1270-0](#)

Page : 17

Inspection du : 17/10/2017

Annexe 1 : Plan de situation



4 - Annexes

PONT DE L'HERMETON à PHILIPPEVILLE

Page : 19

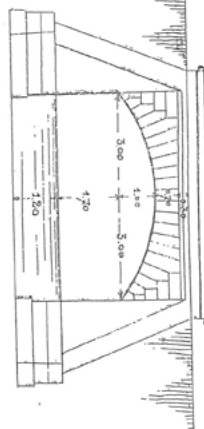
Inspection du : 17/10/2017

[9.040.034.1](#)

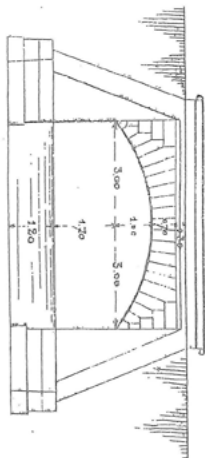
[1270-0](#)

Pont sur l'Hermeton à Romedenne
 Pont n° 9.040.034.1
 RN 40 section Gravel (Heur-Agimont) - Philippeville BK 103, 730
 Visite du

VUE DE L'ENTREE AMONT



VUE DE L'ENTREE AVAL



Annexe 3: vue en élévation



Rapport d'Inspection (= Fiche rose)

RAPPORT DE L'INSPECTION GENERALE A ACHEVEE LE 17/10/2017

1 / 1

Dénomination de l'ouvrage : PONT DE L'HERMETON à PHILIPPEVILLE

Formule validée le : 06/12/2017

Numéro d'identification : 9.040.034.1

Services gestionnaires - principal : MI08.14 (TOTA)

Numéro B.D.O.A. : 1270-0

- secondaire : ()

Remarque : Les défauts repris sur la formule d'inspection et dont il n'est pas fait mention dans le rapport d'inspection, ne font pas l'objet d'un avis du Centre de gestion

Élément	Synthèse des défauts	Mesures proposées	Avis du Centre de gestion	Réparations	!
000.1 PONT DANS SON ENSEMBLE Localisation: vue amont	Pont voûte en maçonnerie de moellons Pont d'état moyen	1 Prévoir le rejointoyage de la voûte , la mise à blanc des talus et la réfection des murs en ailes	Accord Mettre en oeuvre les conclusions de l'IB		
161.1 MUR EN AILE Localisation: amont droite	Présence de végétation	1 Enlèvement de la végétation et rejointoiement si nécessaire	Accord		
161.2 MUR EN AILE Localisation: aval droite et amont gauche	Désorganisation du mur en aile suite à la présence d'un arbre	1 Mise à blanc du talus et réfection du mur en aile	Accord		
161.3 MUR EN AILE Localisation: tous	Joints évidés au niveau de l'eau	1 Rejointoiement	Accord		
182.3 VOUTE	Joints évidés (généralisée) (62m²)	1 Rejointoiement	Accord		
182.4 VOUTE Localisation: aux extrémités	Fissures larges et profondes avec moellons manquants	1 Réparation maçonnerie	Accord Ne pas tarder à réparer, on se trouve sur un itinéraire de gros transports exceptionnels		
182.5 VOUTE Localisation: aux 2 extrémités	Fissure derrière les pierres du bandeau	1 A ancrer	Accord		

Service gestionnaire (MI08.1)

	Avant inspection	Après inspection
Sous-groupes de vulnérabilité de l'ouvrage :	2Z 3A	2Z 3A
Sous-groupe de santé de l'ouvrage :	E	E
Prochain rapport complet dans :	3 an(s)	
Périodicité des nivellements :	9 A	
Date d'envoi :	L'ingénieur gestionnaire, P. MENNE	Le directeur gestionnaire, D. MASSET
15/03/2019		

Centre de gestion

Sous-groupes de vulnérabilité après avis du Centre de gestion :	2Z 3A
Sous-groupe de santé après avis du Centre de gestion :	C1
Date d'envoi de l'avis :	09/03/2021
L'ingénieur du Centre de Gestion, F. TAQUET	L'ingénieur en chef-directeur, F. TAQUET